



03-06-2021

# ENSCHEDÉ GEZOND IN BEWEGING



# VOORDAT WE OP DE INHOUD IN GAAN....

- Kennismaken, wie zijn jullie?
- Is hier een Beweegmakelaar aanwezig?
- Wat hoop je mee te nemen van deze bijeenkomst?
- Vragen stellen kan altijd!



# BEWEEGMAKELAAR

## Doelen:

- Versterken lijn zorg en reguliere beweegaanbieders (GLI en valpreventie)
- Begeleiden naar beweeg-sport aanbieder
- Aanbieden bewegen (3 maanden gratis)
- Zichtbaarheid in gezondheidscentra of in de wijk



# BEWEEGMAKELAAR

## Verwijsproces:

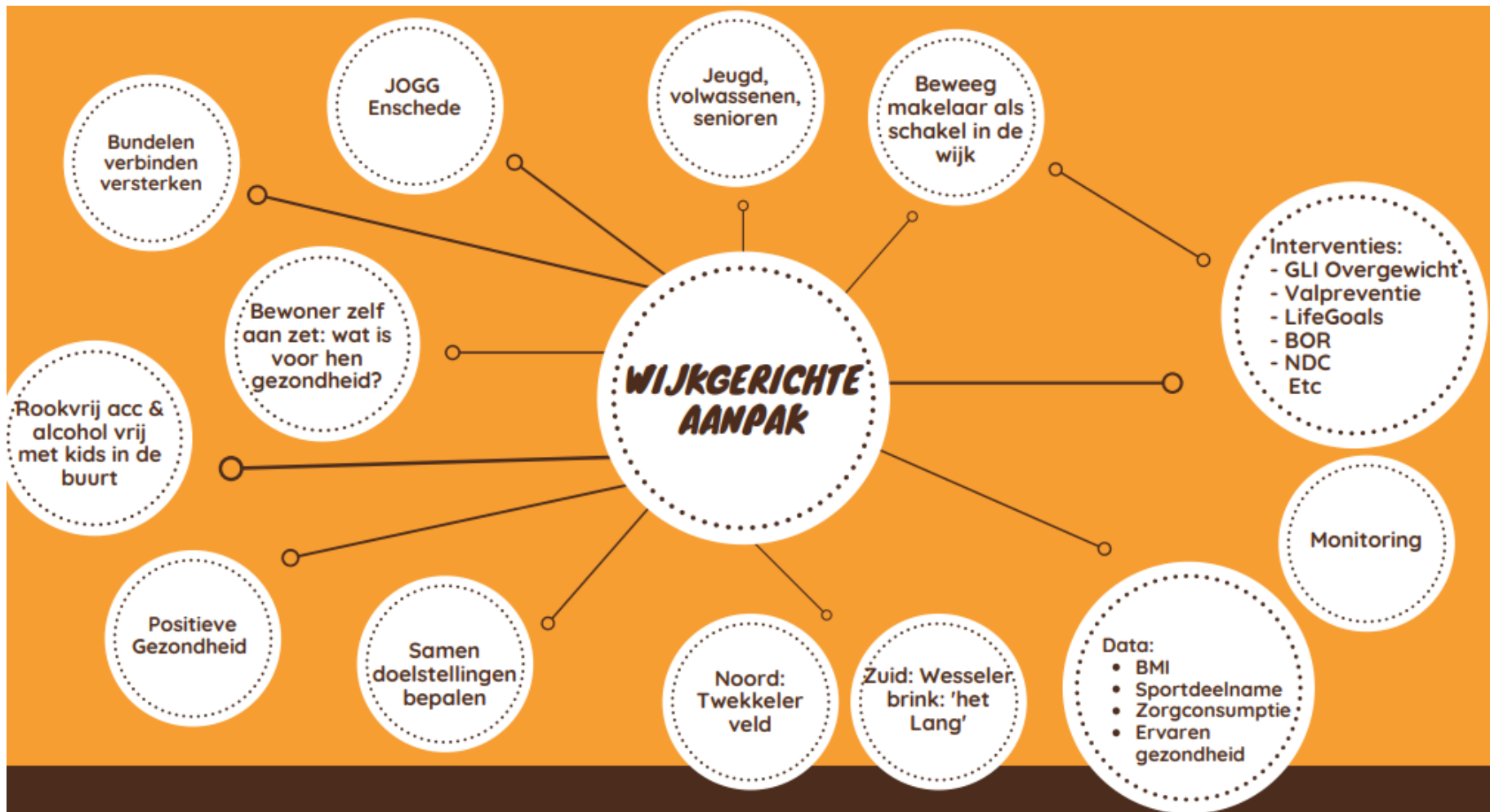
- Huisarts, praktijkondersteuner, wijkwijzer (dan wel verwijzing nodig HA)
- Screening Beweegmakelaar
- Verwijzing naar bijvoorbeeld een Gecombineerde Leefstijl Interventie (GLI)



# ROL BEWEEGMAKELAAR IN SPORTAKKOORD

- Van sportakkoord naar preventie akkoord
- Werkgroep gezonde leefstijl. Doelgroepen: jeugd (JOGG), volwassenen en senioren
- Acties: rookvrije accommodaties, wijkgerichte aanpak en onderzoeken of Enschede een JOGG gemeente kan worden.





## ***BOUWSTENEN WIJKGERICHTE AANPAK - GEZOND, GELUKKIG EN VITAAL***

In deze mindmap is een visuele weergave te zien van de bouwstenen van de wijkgerichte aanpak

## CASUS

PIET, 68 JAAR, OVERGEWICHT (BMI >30), BEWEEGT NIET, KLEINE BEURS

KOMT BINNEN BIJ

WIJKWIJZER (PROATHUUS)

VERWIJST DOOR NAAR

BEWEEGMAKELAAR (PROATHUUS)

SCREENT OP

ZORGCONSUMPTIE, POS.  
GEZONDHEID, BEWEEGEDRAG,  
MOTIVATIE GLI

## PIET NEEMT DEEL AAN DE VOLGENDE INTERVENTIES....

GECOMBINEERDE  
LEEFSTIJL INTERVENTIE  
(GLI)

BEGELEIDING WIJKTEAM  
SCHULDPROBLEMATIEKEN

GRATIS BEWEEGAANBOD  
VAN DE  
BEWEEGMAKELAAR

**MET ALS RESULTAAT**

PIET HEEFT MEER ZELFVERTROUWEN,  
WAARDOOR HIJ IS AANGENOMEN VOOR EEN  
BAAN.  
PIET IS GEZONDER, HIJ GEBRUIKT MINDER  
MEDICATIE.  
PIET HEEFT MEER ENERGIE, HIJ HEEFT ZICH  
AANGEMELD BIJ DE VOETBAL. HIJ VINDT HET  
DAARNAAST HEEL GEZELLIG DAAR!