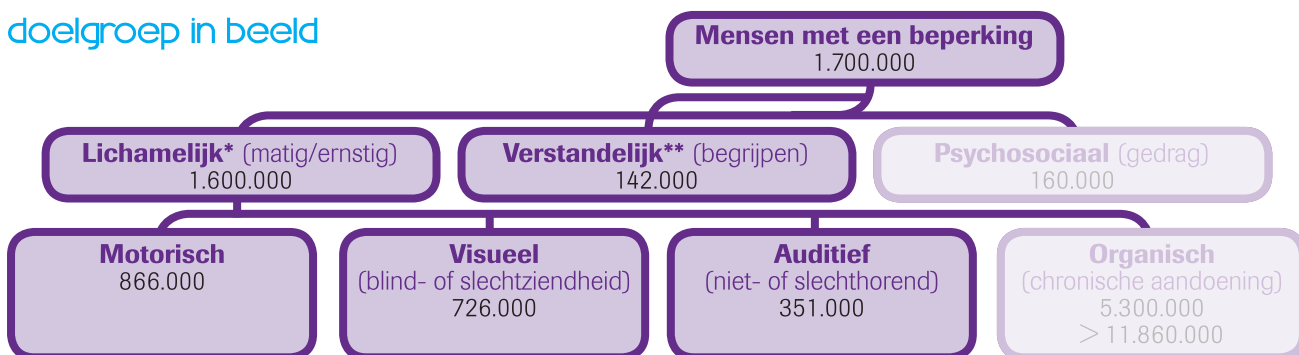




Breng mensen met een beperking blijvend in beweging!

Buurtsportcoaches en combinatiefunctionarissen hebben een belangrijke rol om meer mensen in beweging te krijgen. Uit onderzoek blijkt dat mensen met een beperking aanzienlijk minder sporten dan mensen zonder beperking. Terwijl sporten en bewegen voor deze doelgroep juist ook heel belangrijk is. Het in beweging brengen van mensen met een beperking vraagt specifieke vaardigheden en gerichte kennis en informatie over deze doelgroep. In deze factsheet vind je achtergrondinformatie vanuit diverse bronnen.

doelgroep in beeld



* Mensen met een lichamelijke beperking betreft 12-79 jaar

** Mensen met een verstandelijke beperking betreft de gehele bevolking

organisaties en netwerken om mee samen te werken

Regionale samenwerkingsverbanden @

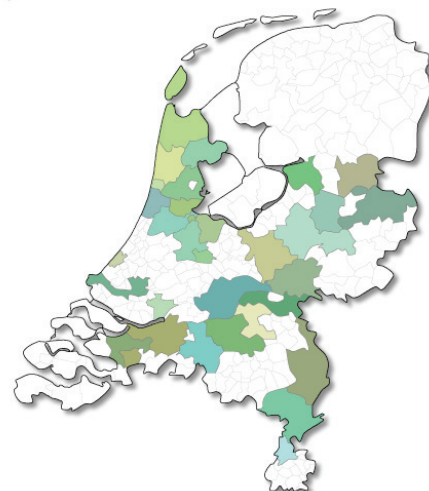
De regionale samenwerkingsverbanden staan in contact met de doelgroep (weten wat de behoefte is), matchen dit met het aanbod en verbinden alle partijen in een regio met elkaar zoals bijvoorbeeld MEE organisaties, die ondersteunen bij leven met een beperking. In onderstaand kaartje zie je alle bestaande regionale samenwerkingsverbanden met een eigen regiocoach of consultant aangepast sporten. Daar waar nog geen aanspreekpunt in de regio is, is de provinciale sportraad de partij die vraag en aanbod verbindt.

Sportbonden

De sportbonden adviseren sportspecifiek over de implementatie en uitvoering van aangepaste sport- en beweegmogelijkheden, organiseren competities, zijn verantwoordelijk voor talentontwikkeling en topsport en organiseren opleidingen voor trainers en bestuurders. Zie het overzicht voor alle producten en diensten en de juiste contactpersoon. @

Samenwerkingsverbanden aangepast sporten 2015

per gemeente, peildatum 19 mei 2015



succesvolle interventies

Er zijn verschillende aanpakken die zich richten op mensen met een beperking. Op de website www.effectiefactief.nl staan succesvolle en erkende interventies beschreven die goed lokaal implementeerbaar zijn. Hieronder een beknopt overzicht met een aantal praktijkvoorbeelden. Kijk op de website voor een volledig en actueel overzicht.

- Bewegcoach (SE Haaglanden) @ ▶
- Denken en Doen (Nederlands Bridge Bond) @
- G-voetbal (KNVB) @
- Iedereen kan sporten (NOC*NSF en sportbonden) @ ▶
- Judo in de zorg (JBN) @
- Kies je aangepaste sport (GSF) @
- Ouderen in beweging (Yalp) @
- Revalidatie, Sport en Bewegen (Onbeperkt Sportief) @
- SCALA (GALM) @
- Special Heroes (Onbeperkt Sportief) @
- Sport zorgt (NIVM) @
- Zo kan het ook! (Onbeperkt Sportief) @

handreikingen en instrumenten

Er is een groot aantal handreikingen en instrumenten beschikbaar.

Analyseren

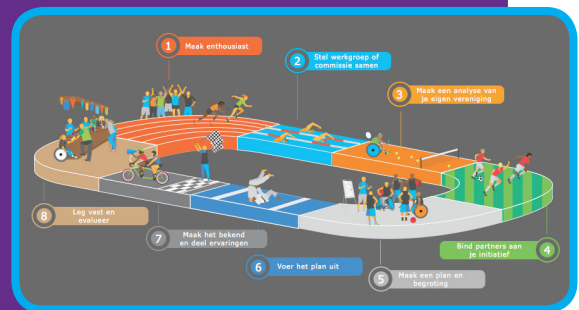
- Buurtscan @
- Werkmap over samenwerking tussen gemeenten en huisartsen @
- Vraag aanbod analyse monitor eerste lijn zorg @
- Netwerkwijzer zorg, sport en bewegen @
- Beweg- en sportgedrag van mensen met een beperking @

Uitvoeren

- Stappenplan voor verenigingen @
- Brochure met producten en diensten van sportbonden @
- Brochure sportaanbod voor mensen met een beperking @
- Brochure passend sportaanbod voor het onderwijs @
- Handreiking moeilijk verstaanbaar gedrag binnen beweegsituaties @
- Richtlijnen Toegankelijkheid Indoor Sportaccommodaties @
- Praktisch leerboek Bewegen en bewogen worden @
- Factsheet sporten met een chronische aandoening @
- Inspiratie- papier Wijkteams en sport @
- Themadossier Buurtsportcoach @

Evalueren en verankeren

- Vragenlijst voor de evaluatie van netwerken @
- Tijdslijnmethode @
- Themadossier Borging @



hoe kan ik mij verder professionaliseren als buurtsportcoach?

Om mensen met een beperking verantwoord te laten bewegen en sporten, is meer gekwalificeerd kader nodig. Binnen de georganiseerde sport, het onderwijs en in de revalidatie en zorg zijn diverse opleidingen ontwikkeld.

Bijscholingsaanbod Academie voor Sportkader

- Sporters met een verstandelijke handicap @
- Sporters met gedragsproblemen @
- Sporters met een visuele beperking @
- Sporters met een auditieve/communicatieve beperking @
- Trainen en coachen van jongeren met autisme @

Opleidingen Sportbonden @

Themabijeenkomsten Onbeperkt Sportief @

Opleiding Sportleider voor mensen met een handicap @



Deze factsheet is tot stand gekomen in samenwerking met NISB, Onbeperkt Sportief en NOC*NSF. Samen met VSG, MEE Nederland en Sportkracht12 start halverwege 2015 het nieuwe sport- en beweegbeleid Grenzeloos Actief. Meer informatie is te vinden op www.sportindebuurt.nl/sportvooredereen en [@sportindebuurt](https://twitter.com/sportindebuurt)

www.sportindebuurt.nl