

Sport en Welzijn Leidschendam-Voorburg



Vivienne Knegtmans
SenW-LV

Vivienne Knegtmans
Coördinator Combinatiefunctionarissen
vivienne.knegtmans@senw-lv.nl



Maartje Drabbe
SenW-LV

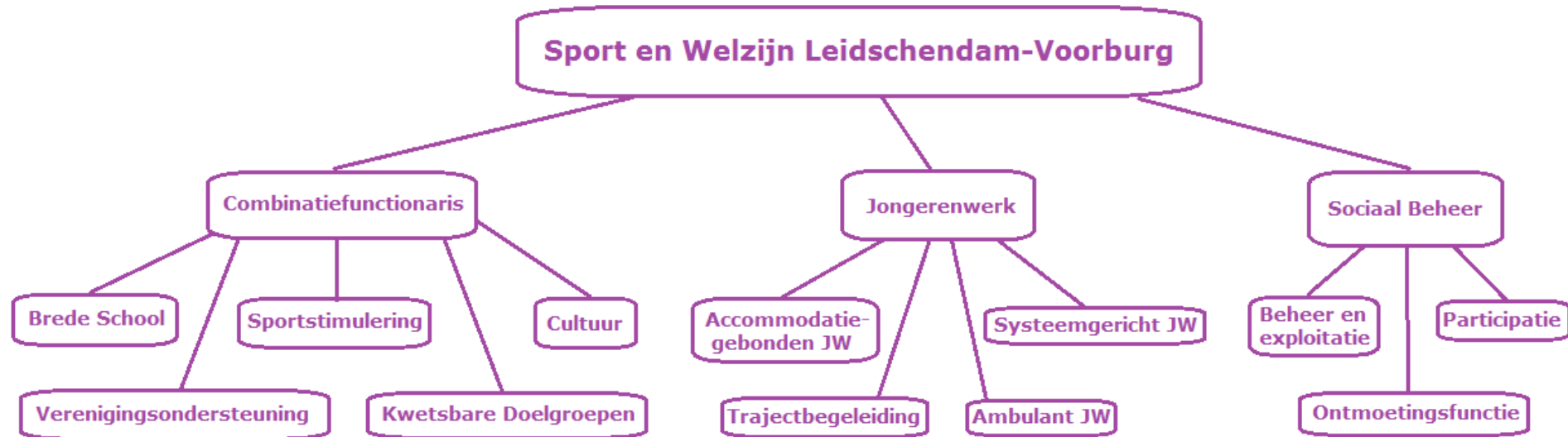
Maartje Drabbe
Jongerenwerker
maartje.drabbe@senw-lv.nl



Eva Willems-Hirsch
SenW-LV

Eva Willems-Hirsch
Cultuurcoach
eva.willems-hirsch@senw-lv.nl

Organogram SenW-LV



Samenwerking Jongerenwerk met CF



Sport & Cultuur

Beide sectoren:

- bevorderen positieve gezondheidseffecten, sociale samenhang en identiteit
- populaire vrijetijdsbestedingen
- werken veel vrijwilligers

Waarom:

- Vraag niet of sport of cultuur aanbieden, maar juist en sport en cultuur
- Draagt bij aan optimale ontwikkeling van het individu
- Door combinatie beter inspelen op sociale vraagstukken

Tips

- Denk niet te groot
- Ga actief op zoek naar de behoefte in de gemeente
- Sluit aan bij actuele evenementen in je omgeving
- Maak gebruik van je netwerk
- Bundel de krachten op gebied van personele inzet, pr en efficiënter gebruik locatie
- Als samenwerking gevonden is volgen goede en leuke ideeën snel!!

Senioren sport en cultuur

- Aanleiding:
Nationale sportweek en Week tegen Eenzaamheid

Doelgroep: “mobiele” 65+ inwoner gemeente L-V
Doel: vitaal blijven, onderdeel van de maatschappij, tegengaan eenzaamheid, sociale interactie met inwoners gemeente, laagdrempelig, actief bezighouden lijf en geest

- Sport en Cultuurmenu:
 - 3 *Sporten*
 - 2 *Culturele activiteiten*
 - 3 *Gemeenschappelijke activiteiten*



Pilot sport en cultuur senioren

- 1 x per maand: gezamenlijke warming up
2 sporten
1 culturele activiteit
gezamenlijk koffie moment
- Projectpartner WOEJ
- Samenwerking met:
 - buurthuis van de toekomst (vereniging openstellen voor externe partners)
 - sportverenigingen met specifiek aanbod deze doelgroep, bevorderen doorstroom
 - lokale professionele kunstenaars

Beweegbingo



Summer Talent Festivals

- Talentontwikkeling
- Sociale Cohesie
- Ouderbetrokkenheid



Grabbelton

Ontwikkel met je groepje een project of evenement aan de hand van de drie getrokken briefjes (5 W's, financiering, looptijd)

- Kies daarbij je interne samenwerkingspartner: Jongerenwerk / Cultuur / Beide
- Kies daarnaast nog een lokale samenwerkingspartner (gemeente breed)

Ton 1: Problematiek / vraag

Ton 2: Kunstdiscipline

Ton 3: Sport